

HYVÄKSYTTÄVÄ ASEMAKAAVA

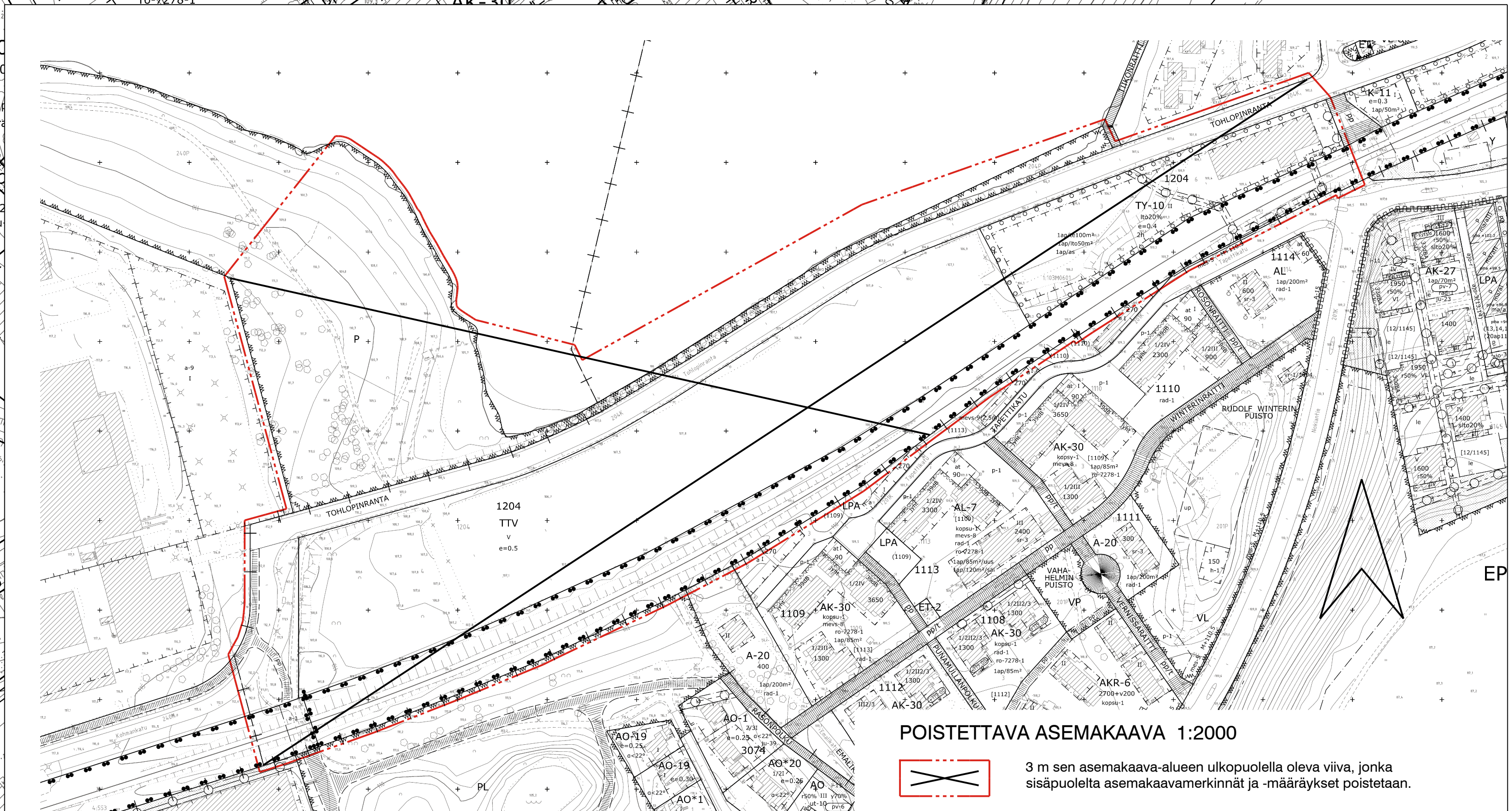
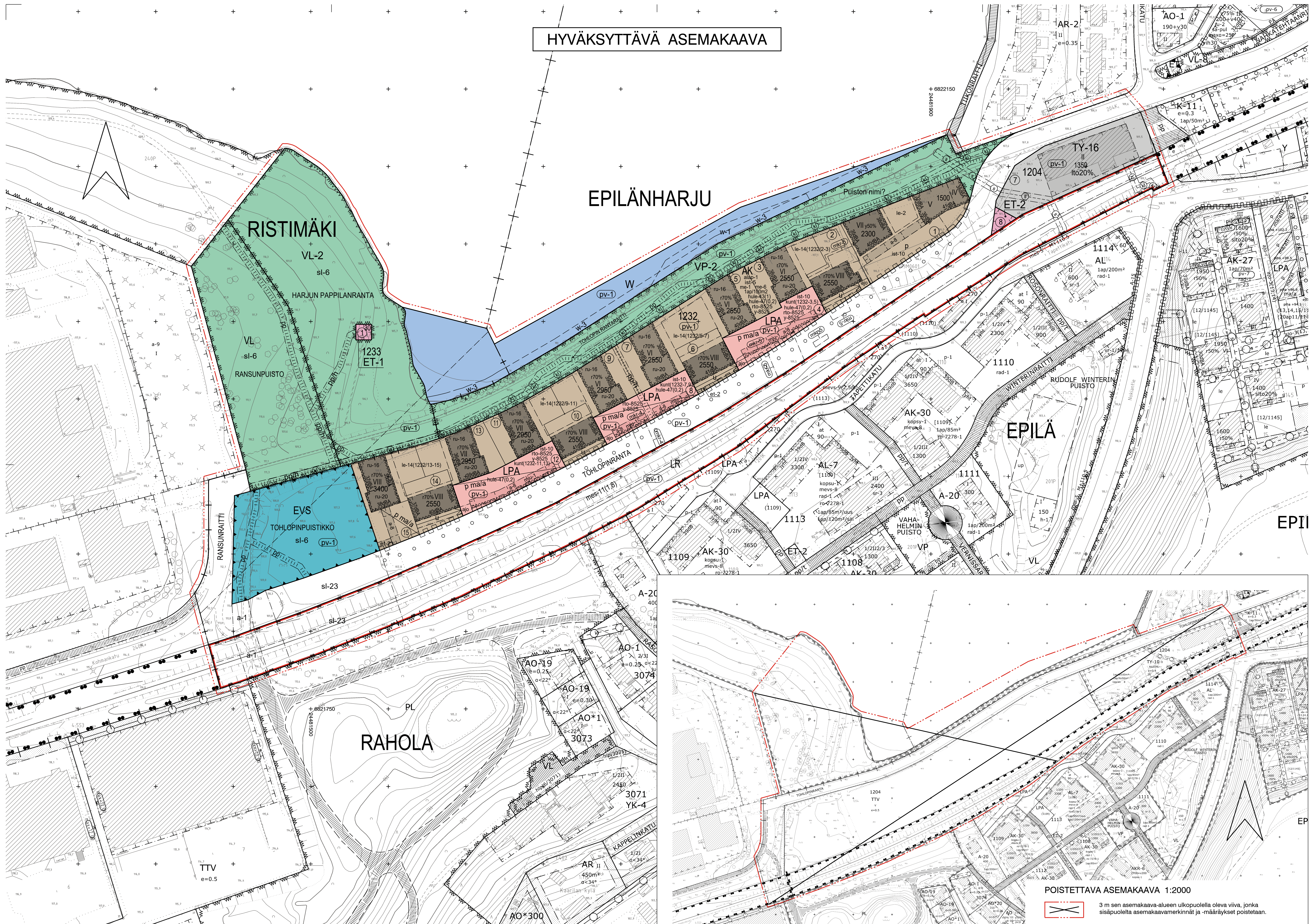


Table of zoning codes and their descriptions: AK, TY-16, VP-2, VL, VL-2, LR, LPA, ET-1, ET-2, EVS, W, ist-10, ist-5, etc.

Table of planning conditions and regulations: Pysäköintialueet on rajattava..., Istutettava alueen osa..., Katusuunnitelma..., etc.

Asuntojen parvekkeet ja terassit tulee laittaa... Julkisivu- ja kattosaneerit saa hyödyntää energiantuotannon rakennuksen arkkitehtuurin integrointina... Asuntolain... Rakennuslupa-asiakirjoihin on liitettävä selvitys rakennusten ilmanlaadun varmistamisesta...

YMPÄRISTÖVAIKUTUS: Ennen alueella tapahtuvaa rakentamista on huolehdittava siitä, että maaperässä ja pohjavedessä esiintyvien haitta-ainesten riskit on tunnistettu... TAMPERE ASEMAKAAVAN MUUTOS: Kaupunginosa: EPILÄNHARJU (204) Korttelin nro: 1204... ASEMAKAAVAN MUUTOKSELLA MUODOSTUVA: Kaupunginosa: EPILÄNHARJU (204) Korttelin nro: 1204 ja 1232... TONTTIJAOLLA MUODOSTUVA: Kaupunginosa: EPILÄNHARJU (204) Korttelin nro: 1204 ja 1232... RANKENNUKSET JA RAKENNELMAT: Asuinrakennusten julkisivumateriaalin tulee olla tiiltä... ASEMAKAAVAN MUUTOKSELLA MUODOSTUVA: Kaupunginosa: EPILÄNHARJU (204) Korttelin nro: 1204 ja 1232... TONTTIJAOLLA MUODOSTUVA: Kaupunginosa: EPILÄNHARJU (204) Korttelin nro: 1204 ja 1232... RANKENNUKSET JA RAKENNELMAT: Asuinrakennusten julkisivumateriaalin tulee olla tiiltä... ASEMAKAAVAN MUUTOKSELLA MUODOSTUVA: Kaupunginosa: EPILÄNHARJU (204) Korttelin nro: 1204 ja 1232... TONTTIJAOLLA MUODOSTUVA: Kaupunginosa: EPILÄNHARJU (204) Korttelin nro: 1204 ja 1232...